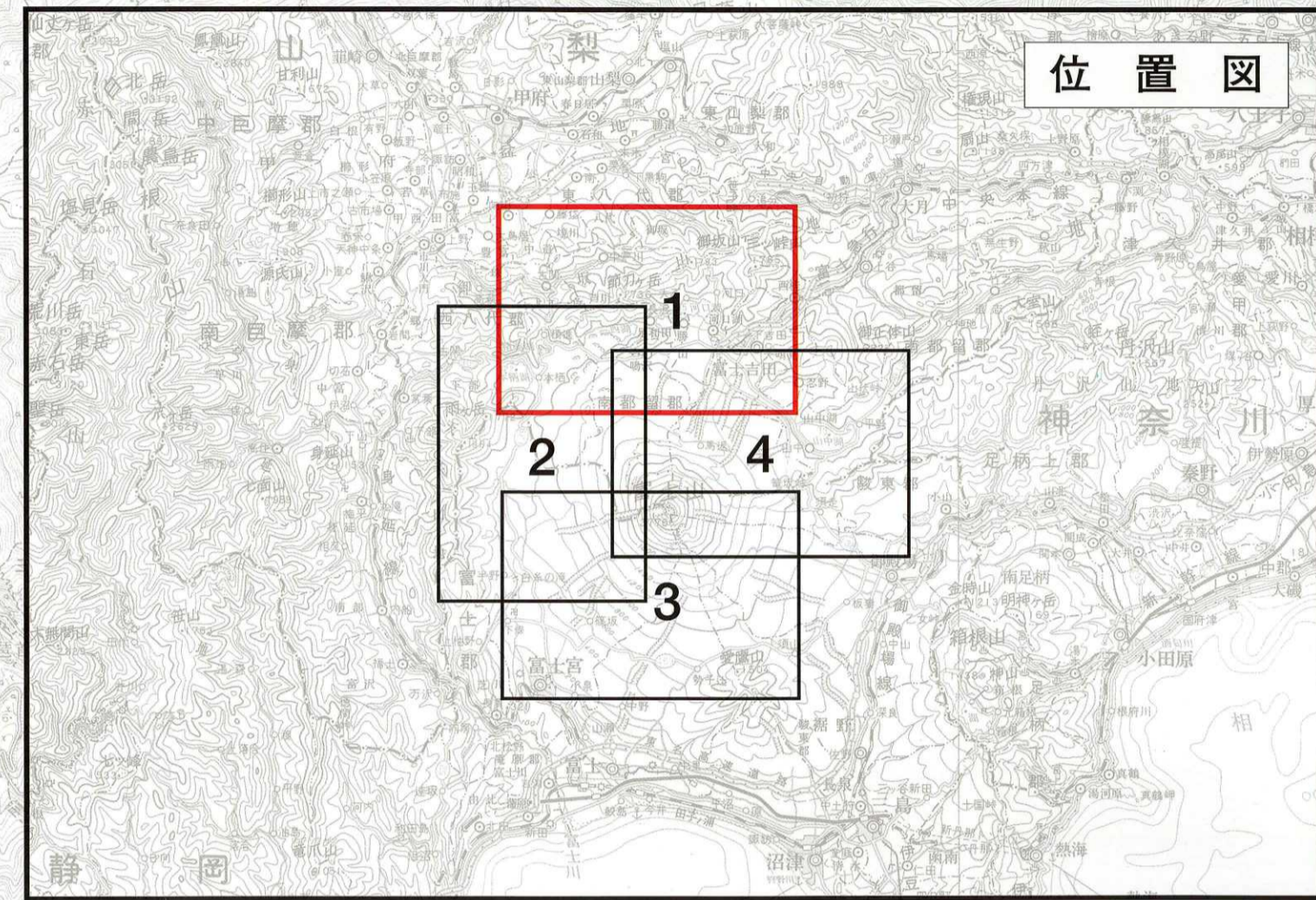
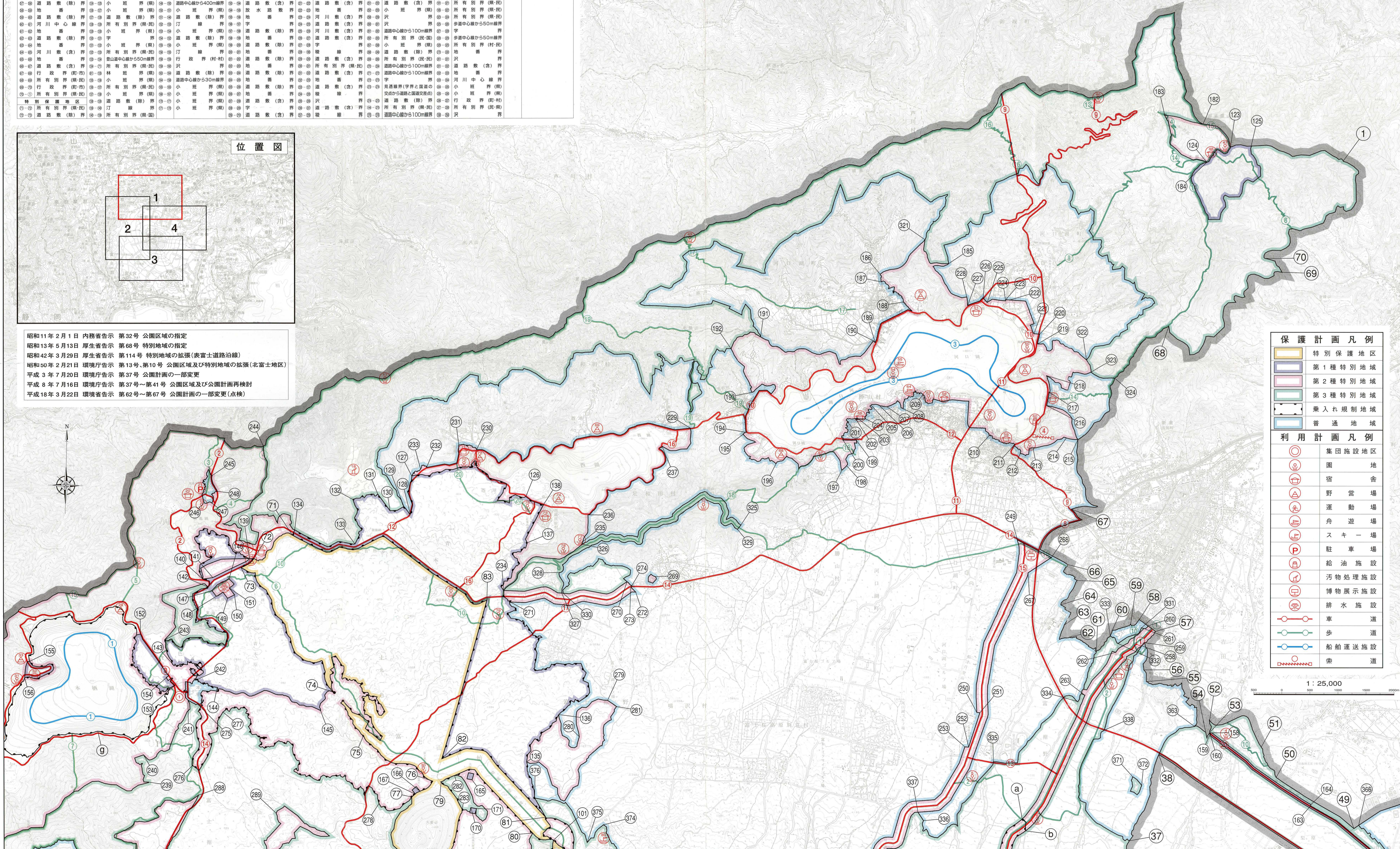


富士箱根伊豆国立公園(富士山地域)区域及び公園計画図1

①-② 境界線	③-④ 富士山中心線から182m境界	⑤-⑥ 道路中心線から550m境界	第2種特別地域	⑦-⑧ 地番界	⑨-⑩ 小田界(県)	⑪-⑫ 所有別界(県)	⑬-⑭ 地番界	⑮-⑯ 小田界(県)	⑰-⑱ 所有別界(県)	⑲-⑳ 地番界	㉑-㉒ 小田界(県)	㉓-㉔ 所有別界(県)	㉕-㉖ 地番界	㉗-㉘ 小田界(県)	㉙-㉚ 所有別界(県)	㉛-㉜ 地番界	㉝-㉞ 小田界(県)	㉟-㊱ 所有別界(県)	㊲-㊳ 地番界	㊴-㊵ 小田界(県)	㊶-㊷ 所有別界(県)	㊸-㊹ 地番界	㊺-㊻ 小田界(県)	㊼-㊽ 所有別界(県)	㊾-㊿ 地番界
①-② 境界線	③-④ 富士山中心線から182m境界	⑤-⑥ 道路中心線から550m境界	第2種特別地域	⑦-⑧ 地番界	⑨-⑩ 小田界(県)	⑪-⑫ 所有別界(県)	⑬-⑭ 地番界	⑮-⑯ 小田界(県)	⑰-⑱ 所有別界(県)	⑲-⑳ 地番界	㉑-㉒ 小田界(県)	㉓-㉔ 所有別界(県)	㉕-㉖ 地番界	㉗-㉘ 小田界(県)	㉙-㉚ 所有別界(県)	㉛-㉜ 地番界	㉝-㉞ 小田界(県)	㉟-㊱ 所有別界(県)	㊲-㊳ 地番界	㊴-㊵ 小田界(県)	㊶-㊷ 所有別界(県)	㊸-㊹ 地番界	㊺-㊻ 小田界(県)	㊼-㊽ 所有別界(県)	㊾-㊿ 地番界



昭和11年2月1日 内務省告示 第32号 公園区域の指定
 昭和13年5月13日 厚生省告示 第68号 特別地域の指定
 昭和42年3月29日 厚生省告示 第114号 特別地域の拡張(表富士道路沿線)
 昭和50年2月21日 環境庁告示 第13号、第10号 公園区域及び特別地域の拡張(北富士地区)
 平成3年7月20日 環境庁告示 第37号 公園計画の一部変更
 平成8年7月16日 環境庁告示 第37号～第41号 公園区域及び公園計画再検討
 平成18年3月22日 環境省告示 第62号～第67号 公園計画の一部変更(点検)



保護計画凡例	
	特別保護地区
	第1種特別地域
	第2種特別地域
	第3種特別地域
	乗入れ規制地域
	普通地域
利用計画凡例	
	集団施設地区
	園地
	宿舎
	野営場
	運動場
	舟遊場
	スキー場
	駐車場
	給油施設
	汚物処理施設
	博物展示施設
	排水施設
	車道
	歩道
	船舶運送施設
	索道

1 : 25,000