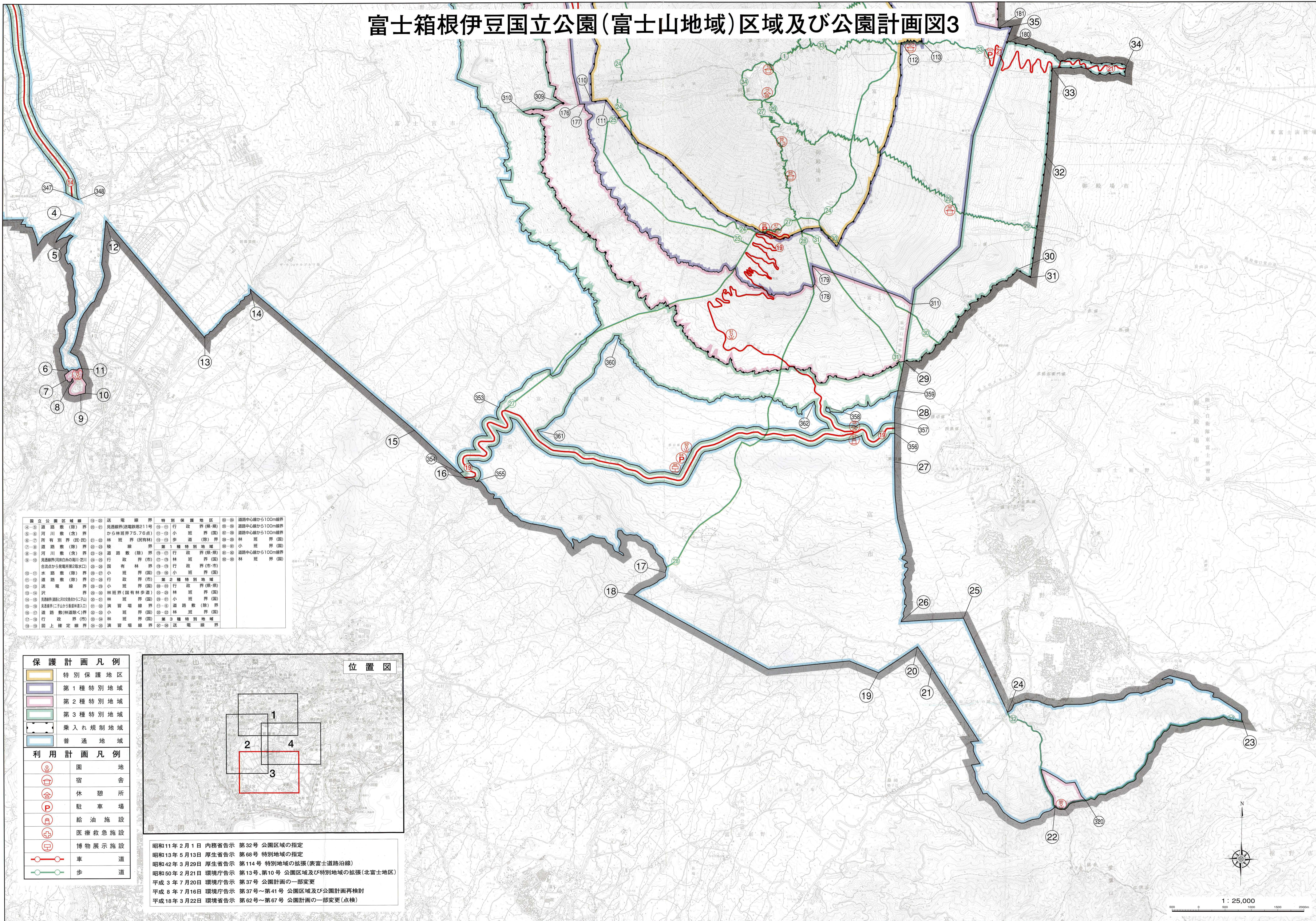
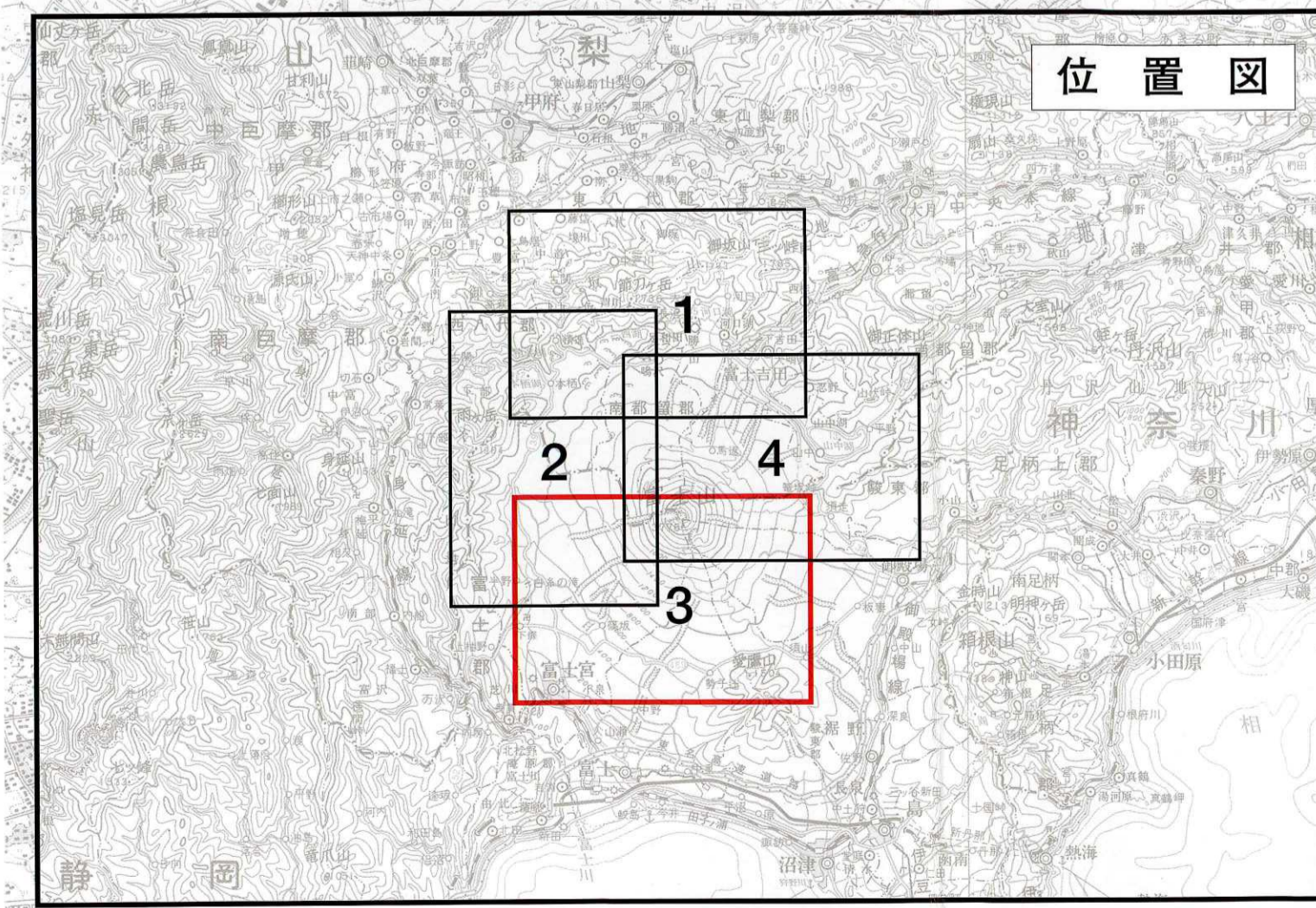


富士箱根伊豆国立公園(富士山地域)区域及び公園計画図3



④-⑤ 道路敷(除)界	⑩-⑪ 送電線界	⑮-⑯ 特別保護地区	⑳-㉑ 道路中心線から100m境界
⑤-⑥ 河川敷(含)界	⑪-⑫ 見逃線界(送電鉄塔211号から林班界75.76点)	㉒-㉓ 行政界(県-県)	㉔-㉕ 道路中心線から500m境界
⑥-⑦ 所有別界(民-民)	⑫-⑬ 林班界(民有林)	㉖-㉗ 小班界(国)	㉘-㉙ 道路中心線から100m境界
⑦-⑧ 道路敷(除)界	⑬-⑭ 接線界	㉘-㉙ 第1種特別地域	㉚-㉛ 小班界(国)
⑧-⑨ 河川敷(含)界	⑭-⑮ 道路敷(除)界	㉜-㉝ 行政界(県-県)	㉜-㉝ 道路中心線から100m境界
⑨-⑩ 見逃線界(河床白濁の湖川芝川念谷から見逃線(東芝川))	⑮-⑯ 国有林界	㉞-㉟ 林班界(国)	㉞-㉟ 林班界(国)
⑩-⑪ 水路敷(除)界	⑯-⑰ 小班界(国)	㊱-㊲ 行政界(市)	㊳-㊴ 小班界(国)
⑪-⑫ 道路敷(除)界	⑰-⑱ 行政界(市)	㊵-㊶ 第2種特別地域	㊷-㊸ 小班界(国)
⑫-⑬ 送電線界	⑱-⑲ 小班界(国)	㊹-㊺ 行政界(県-県)	㊹-㊺ 小班界(国)
⑬-⑭ 沢界	⑲-⑳ 林班界(国有林歩道)	㊻-㊼ 林班界(国)	㊻-㊼ 林班界(国)
⑭-⑮ 見逃線界(二子山から二子山)	⑳-㉑ 林班界(国)	㊽-㊾ 小班界(国)	㊽-㊾ 小班界(国)
⑮-⑯ 見逃線界(二子山から見逃線(芝川))	㉑-㉒ 演習場境界	㊿-① 道路敷(除)界	㊿-① 小班界(国)
⑯-⑰ 道路敷(林道除)界	㉒-㉓ 小班界(国)	②-③ 林班界(国)	②-③ 林班界(国)
⑰-⑱ 行政界(市)	㉓-㉔ 小班界(国)	④-⑤ 林班界(国)	④-⑤ 林班界(国)
⑱-⑲ 図上標定線界	㉔-㉕ 演習場境界	⑥-⑦ 送電線界	⑥-⑦ 送電線界

保護計画凡例	
	特別保護地区
	第1種特別地域
	第2種特別地域
	第3種特別地域
	乗入れ規制地域
	普通地域
利用計画凡例	
	園地
	宿舎
	休憩所
	駐車場
	給油施設
	医療救急施設
	博物展示施設
	車道
	歩道



昭和11年2月1日 内務省告示 第32号 公園区域の指定
 昭和13年5月13日 厚生省告示 第68号 特別地域の指定
 昭和42年3月29日 厚生省告示 第114号 特別地域の拡張(表富士道路沿線)
 昭和50年2月21日 環境庁告示 第13号、第10号 公園区域及び特別地域の拡張(北富士地区)
 平成3年7月20日 環境庁告示 第37号 公園計画の一部変更
 平成8年7月16日 環境庁告示 第37号~第41号 公園区域及び公園計画再検討
 平成18年3月22日 環境省告示 第62号~第67号 公園計画の一部変更(点検)



【この地図は、国土地理院長の承認を経て、同院発行の2万5千分の地形図及び50万分の1地形図を複製したものである。(複製番号: 平18環地第 第 5号)】