




입산 절차 앱 '시즈오카현 FUJI NAVI' 앱에서 입산증을 취득해 주세요
 앱을 이용하여 입산증을 취득하면 원활하게 등산을 시작할 수 있습니다
 지도 기능, 기상 정보 등의 푸시 알림으로 안전하고 쾌적하게 후지산을 등반하세요

사전 등록은 2026년 5월 8일부터

- 

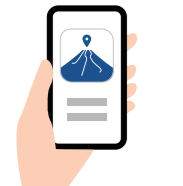
① 웹사이트 방문
 ② 시즈오카현 공식 앱 '시즈오카현 FUJI NAVI (静岡県FUJI NAVI)'를 스마트폰에 설치
 ※App Store 또는 Google Play 스토어에서 앱 다운로드 (무료)
- 

③ 사전 학습 수료
 동영상 또는 텍스트로 사전 학습(e러닝)을 한 후, 후지산 시험을 치르십시오
 입산증을 받으려면 후지산 시험에 전 문항 합격해야 합니다
- 

④ 등산 정보 등록
 등산 정보 등을 입력합니다
 (등산일, 이름, 산장 숙박 여부 등)
- 

⑤ 입산료 납부
 결제 방법(신용카드, 전자 결제 등)을 선택하고 입산료 인당 4,000엔을 납부합니다
 ※입산을 중지할 경우 본인이 직접 환불 수속을 밟아 주십시오
- 

⑥ 입산증 수령
 입산증 사용자 정보를 입력하면 입산증 (QR코드)이 표시됩니다
- 

⑦ 당일 현장에서 입산증 제시
 시즈오카현 공식 앱을 실행하고 현장 직원에게 입산증을 제시해 주십시오
- 

⑧ 앱을 활용하여 안전하고 쾌적한 등산을 즐기십시오
 지도 기능을 통해 목적지까지의 소요 시간을 검색할 수 있습니다
 날씨 정보 등의 푸시 알림을 받을 수 있습니다



웹사이트

자주 하는 질문

- Q1 스마트폰이 없는 미성년자는 어떻게 해야 하나요?
 A1 동반자(보호자)에 의한 일괄 등록이 가능합니다. 또한, 현장에서 스마트폰을 사용하지 않는 절차도 가능합니다.
- Q2 입산 가능 기간 중 여러 번 후지산 등산을 할 계획이 있습니다. 입산료는 매번 4,000엔을 납부해야 하나요?
 A2 1인 1회 등반 시마다 4,000엔을 납부해야 합니다.
- Q3 어린이 입산료도 4,000엔인가요?
 A3 어린이도 4,000엔을 납부해야 합니다. 단, 교육 과정에 따른 교육 활동의 경우 사전 신청을 통해 입산료가 면제됩니다.
- Q4 5고메 관광을 하고 싶은데 등산 규제 대상인가요?
 A4 고태바구치의 후타고야마 코스와 스바시리구치의 고후지 코스, 고미타케 신사 참배는 규제 대상에서 제외됩니다. 후지노미야구치의 호에이 분화구 코스는 규제 대상입니다.
- Q5 등산객 수에 제한이 있나요?
 A5 시즈오카현 측에서는 등산객 수에 제한을 두지 않고 있습니다.
- Q6 규제 내용에 대해 더 알고 싶습니다
 A6 '후지 등산 공식 사이트' 또는 '세계유산 후지산 완전 가이드'를 확인하시기 바랍니다.



후지 등산 공식 사이트



세계유산 후지산 완전 가이드

문의처
 시즈오카현 스포츠·문화관광부
 후지산 세계유산과
 전화번호 054-221-3746

2026년

시즈오카현 후지산 등산 규제

세계유산 후지산의 '아름다움'과 '신성함'을 지키고, 모든 등산객이 안전하고 쾌적하게 후지산을 오를 수 있는 환경을 실현합시다
 그리고 세계의 보물 후지산을 다음 세대에 물려줍시다

후지노미야구치

고텐바구치

스바시리구치

1 후지산 보전, 안전 등산에 관한 규칙·매너 사전 학습 수료

e러닝 또는 각 등산로 입구에서 현장 학습 등산로 입구에 도착하기 전에 e러닝을 통해 이수해두면 등산을 원활하게 시작할 수 있습니다

2 입산료 납부 1인 1회 4,000엔

입산료는 안전하고 쾌적하게 등산할 수 있는 환경을 조성하고 아름다운 자연을 지키기 위해 사용됩니다
 조례에 따라 요금을 지불해야 합니다

3 오후 2시부터 다음날 오전 3시 사이에 입산하는 경우 산장에서 숙박해야 합니다

상기 3가지 조건을 충족하는 경우에만 입산이 가능합니다



입산 절차는 '시즈오카현 FUJI NAVI' 앱에서 확인해 주세요

개산 기간(예정)
 후지노미야구치·고텐바구치: 7/10 ~ 9/10
 스바시리구치: 7/1 ~ 9/10
 ※개산일은 잔설 상황에 따라 늦어질 수도 있습니다

시즈오카현 FUJI NAVI' 앱에서 사전 등록을 하신 분께 기념품을 증정합니다!
 (각 등산로 입구에서)



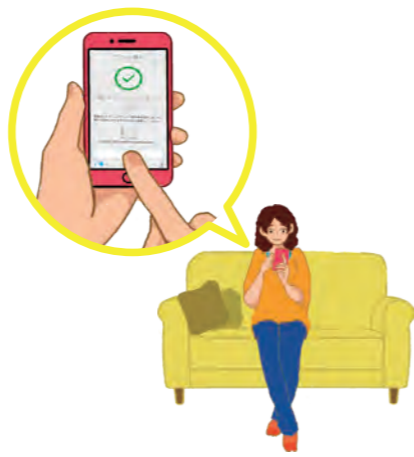
※사진은 이미지입니다.

사전 등록 시작
 2026년 5월 8일부터



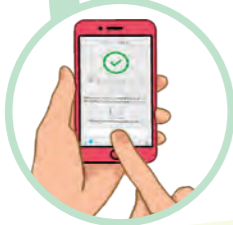
후지산 등반까지의 흐름

등산을 시작하려면 각 5고메에서 입산증을 제시해야 합니다
 등산 중에도 직원이 입산증 제시를 요구할 때는 반드시 제시해야 합니다
 사전에 입산증을 취득하지 않은 경우, 각 5고메에서 사전 학습, 서류 작성 및 제출, 입산료 지불 등의 절차를 밟아야 합니다
 '시즈오카현 FUJI NAVI' 앱을 이용하여 원활하게한 등산을 시작하세요



앱에서 입산증 (QR코드)을 취득한 경우

간단하고 빠름



등산 시작

각 등산로 입구의 접수처에서 '시즈오카현 FUJI NAVI(静岡県FUJI NAVI)'를 실행하고 QR코드를 직원에게 제시합니다
 오후 2시부터 다음날 오전 3시 사이에 입산하는 경우, 산장 숙박 사실을 확인할 수 있는 자료도 함께 제시합니다

입산증 인증 후 손목 밴드를 받습니다

입산증을 취득하지 않은 경우



학습장에서 신고서에 필요한 사항 (등산일, 이름, 산장 숙박 여부 등)을 작성합니다



학습장에서 사전 학습을 받으시기 바랍니다



접수처에서 신고서 등을 제출하고 입산료 인당 4,000엔을 납부합니다
 오후 2시부터 다음날 오전 3시 사이에 입산하는 경우, 산장 숙박 사실을 확인할 수 있는 자료도 함께 제시합니다



입산증과 손목 밴드를 받습니다



등산 시작

등산 규제 기준점

시즈오카현에는 3개의 루트(후지노미야구치, 고텐바구치, 스바시리구치)가 있습니다. 기준점에서 산 정상 쪽으로 진입하는 경우, 규제 대상이 됩니다

● 기준점



보도 이름 및 색상 구분
후지산에서는 주요 등산로를 색상으로 구분하고 있습니다

후지노미야 루트
고텐바 루트
스바시리 루트
요시다 루트

요시다구치등산 규제를 시행하고 있습니다. 야마나시현과 시즈오카현의 절차가 다르므로 여기를 참고해 주십시오.



후지노미야 루트	고텐바 루트	스바시리 루트
<ul style="list-style-type: none"> ○산 정상까지 가장 거리가 짧음 ○등산로와 하산로가 동일하므로 다른 등산객들과 마주칠 때 주의 	<ul style="list-style-type: none"> ○고저차 1,000m를 단숨에 내려오는 오스나바시리 ○4개 루트 중 가장 길기 때문에 체력과 경험이 있는 등산객에게 적합함 	<ul style="list-style-type: none"> ○산 6고메까지 풍요로운 자연의 수림 지대 ○약천후 시 길을 잃지 않도록 주의
<p>5고메-산 정상 소요 시간 등산 약 5시간, 하산 약 3시간 *자가용 규제 있음</p>	<p>5고메에서 정상까지의 소요 시간 등산 약 9시간, 하산 약 4시간</p>	<p>5고메-산 정상 소요 시간 등산 약 7시간, 하산 약 4시간 *자가용 규제 있음</p>
<p>A 후지노미야구치 기준점 ※호에이 분화구 코스도 규제 대상입니다. 후지노미야구치 5고메 확대도</p>	<p>B 고텐바구치 기준점 ※후타고야마 코스는 규제 대상에서 제외 고텐바구치 신5고메 확대도</p>	<p>C 스바시리구치 기준점 ※고후지 코스와 고미타케 신사 참배는 규제 대상에서 제외 스바시리구치 5고메 확대도</p>

※각 등산 루트의 등산 소요 시간은 참고용입니다. 자신의 체력 등을 고려하여 시간적 여유가 있는 등산 계획을 세우시기 바랍니다